

Marjorie Elisabeth *son épouse*

Philippe et Fabienne Elisabeth-Lannoy *ses parents*

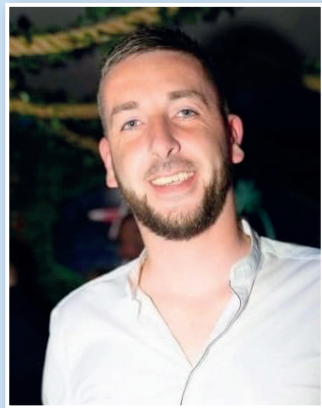
Elodie Elisabeth
Lison et Célestin

Antonin Elisabeth
sa sœur et son frère, sa nièce et son neveu

Christophe et Laurence Elisabeth *son parrain*

Thierry et Laurence Desloovere *sa maraine*

Les oncles, tantes, cousins et cousines de la famille
ELISABETH-LANNOY.



Alexis Elisabeth

20 octobre 1989
20 novembre 2022



Alexis Elisabeth

mari de madame Marjorie Elisabeth,

né à Roncq le 20 octobre 1989
et décédé à Geluwe (Belgique)
le 20 novembre 2022.

VIVRE AU JOUR LE JOUR
LE RENDAIS PLUS VIVANT QUE JAMAIS
VIVRE AVEC AMOUR
LE REND VIVANT POUR TOUJOURS.